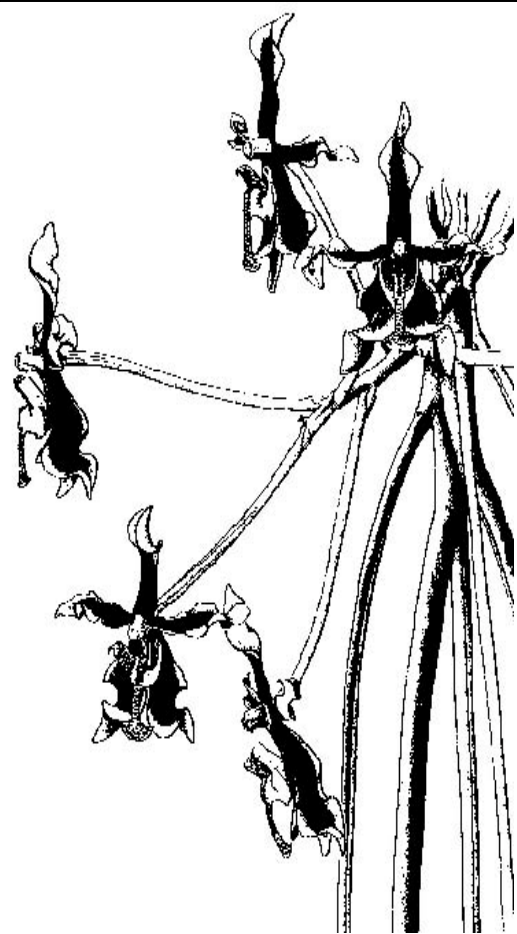


Paraphalaenopsis lambukensis

Deze soort is genoemd naar de Lubuk Vallei in Oost-Sabah waar de eerste plant werd verzameld. Behalve in de Lubuk Vallei kwam hij vooral in de Lubuk delta en op de flanken van Mount Kinabalu voor. Daar zelfs tot op hoogte van zo'n 1000m. In de Lubuk Vallei zijn de planten ondertussen waarschijnlijk volledig verdwenen: men heeft te agressief aan bosontginning gedaan. Enkel op Mount Kinabalu en in enkele wildverzamelingen zijn nog exemplaren te vinden. De geïmporteerde planten werden aangebracht door estate-managers die de gronden na het rooien van de bossen vrijmaakten voor landbouwdoeleinden. De eerste exemplaren verschenen slechts rond 1982 en werden door Shim, A.Lamb & C.L.Chan beschreven als *Phalaenopsis lambukensis*, een jaar later alweer door dezelfde personen herdoopt tot *Paraphalaenopsis lambukensis*.

De planten hangen onderaan zware takken van *Gymnostoma sumatrana*-bomen, die vooral gevonden worden overhangend op rotspartijen langs valleien. Dat wijst eens te meer op nood aan warme, enigszins beschaduwde, vochtige plaatsen, met voldoende luchtbeweging. Aanvankelijk dacht men dat het varianten betrof van *P.denevei*, doch al snel zag men in dat het een andere soort betrof. De bladeren zijn opvallend langer, zelfs tot 2m lang. Ze zijn ook slanker. De bloemen zijn donker bruin-rood en zowel sepalen als petalen zijn bijzonder attractief wit omzoomd. De drielobbige lip is wit met fijne bruin-rode stippen.



Bibliografie,

ORCHID GROWING IN THE TROPICS, Orchid society of South East Asia, ISBN 981 204 108 7

MANUAL OF ORCHIDS, The new royal horticultural Society dictionary, ISBN 0-88192-334-6

ORCHIDS OF BORNEO Vol.1 , Royal Botanical Gardens KEW, ISBN 967-99947-3-2



ens

Copyright © 2008 P & P Orchids /O.V.V., alle rechten voorbehouden.

