

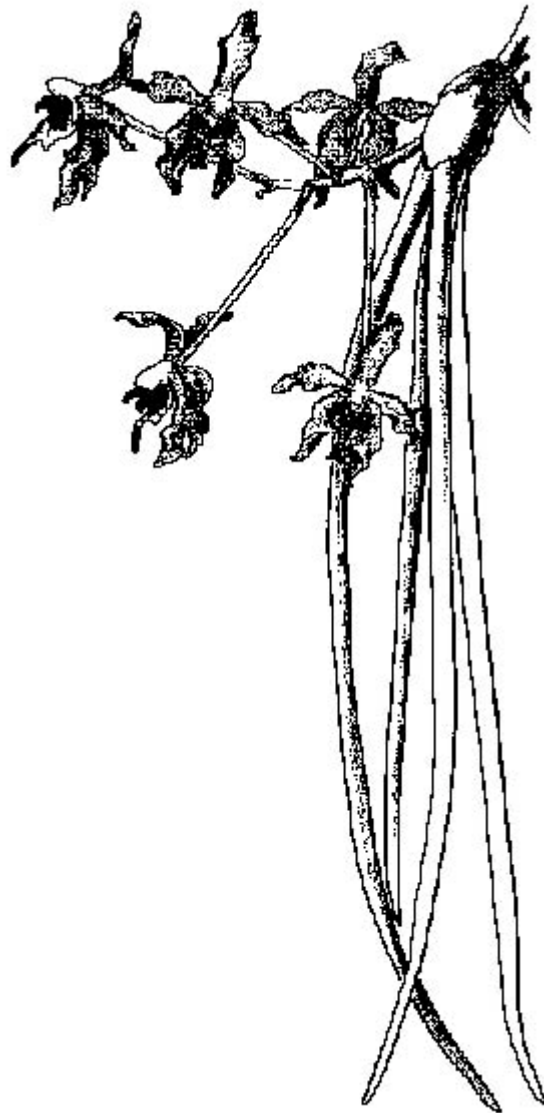
Paraphalaenopsis denevei

De soortnaam is toegekend ter ere van de heer de Neve, wie het eerste exemplaar vond in West-Kalimantan, het Indonesische deel van Borneo, vlak bij Pontianak in de 'Nanga Djetah plantation'. A.D.Hawkes beschreef het geslacht *Paraphalaenopsis* aan de hand van het eerst gevonden type van *P.denevei* in 1963. Het betrof waarschijnlijk dezelfde soort die eerder in 1933 door Zurowetz beschreven werd als *Vanda denevei*. In 1925 werd de allereerste plant door J.J.Smith beschreven als *Phalaenopsis denevei*.

Deze soort groeit in de Pontianakstreek langs rivieren in laaglandoerwoud, op hoogtes van zeeniveau tot 300m. Dus warm tot zeer warm en vochtig tot zeer vochtig. Dat de planten de rivierkant opzoeken heeft natuurlijk veel te maken met de vochtigheid doch ook met de hoeveelheid licht dat de open ruimten lang de waterwegen gemakkelijker bereikt en wellicht ook dat ietsje meer lucht-beweging.

De planten hangen onderaan overhangende zware takken en zijn zeer vlezig van structuur en vaak meer dan 1 cm in diameter en licht ingesneden. De lengte van de planten bedraagt ongeveer 60cm. De 4cm in diameter grootte bloemen komen één na één open en vormen openstaande bloemtrossen. De kleur is variabel van groen-geel tot goud-geel met een roodbruine schijn. De drielobbige lip heeft bordeau-rose uiteinden met een witte keel. De gele callus heeft dezelfde bordeau-rose stippen. Het stamminodium is cilindrisch rond en fel wit.

De bloemen geuren aangenaam fris en volgens Sweet valt de bloeiperiode in het natte seizoen. In cultuur bloeien de planten meermaals per jaar, tot 4 keer lees ik in de literatuur.



Bibliografie,

ORCHID GROWING IN THE TROPICS,
Orchid society of South East Asia, ISBN
981 204 108 7

MANUAL OF ORCHIDS, The new royal
horticultural Society dictionary, ISBN 0-
88192-334-6

ORCHIDS OF BORNEO Vol.1 , Royal
Botanical Gardens KEW, ISBN 967-99947-
3-2



Copyright © 2008 P & P Orchids /O.V.V., alle rechten voorbehouden.

